

# UNE ÉCOLE NOUVELLE S'ACHÈVE

## I. LA MATERNELLE JEAN-JAURÈS

A l'angle de la rue Boisselin et de la rue D-Vaillant, un groupe scolaire s'achève.

Cette réalisation attendue impatiemment comme on s'en doute, vient heureusement compléter la Maternelle Jean-Jaurès actuelle et permettre l'évacuation de vieux locaux inconfortables.

Simstrée en 1944, cette école fut remplacée à la Libération par des locaux préfabriqués dont les pouvoirs publics nous disaient qu'ils seraient remplacés au bout de 5 ans.

Ces locaux, paraît-il provisoires, ont finalement duré 20 ans.

La municipalité avait pu construire dans la cour des locaux plus confortables (3 classes) qu'il fallut attribuer à l'école primaire. Mais il restait toujours les préfabriqués de la Libération dont les plafonds risquaient de s'effondrer par les infiltrations d'une toiture irréparable.

### Des bâtiments modernes

Le groupe qui s'achève comprend deux blocs disposés en équerre. L'un comporte 3 classes et l'autre deux classes avec salle d'accueil pouvant servir également de salle de jeux (110 m<sup>2</sup>).

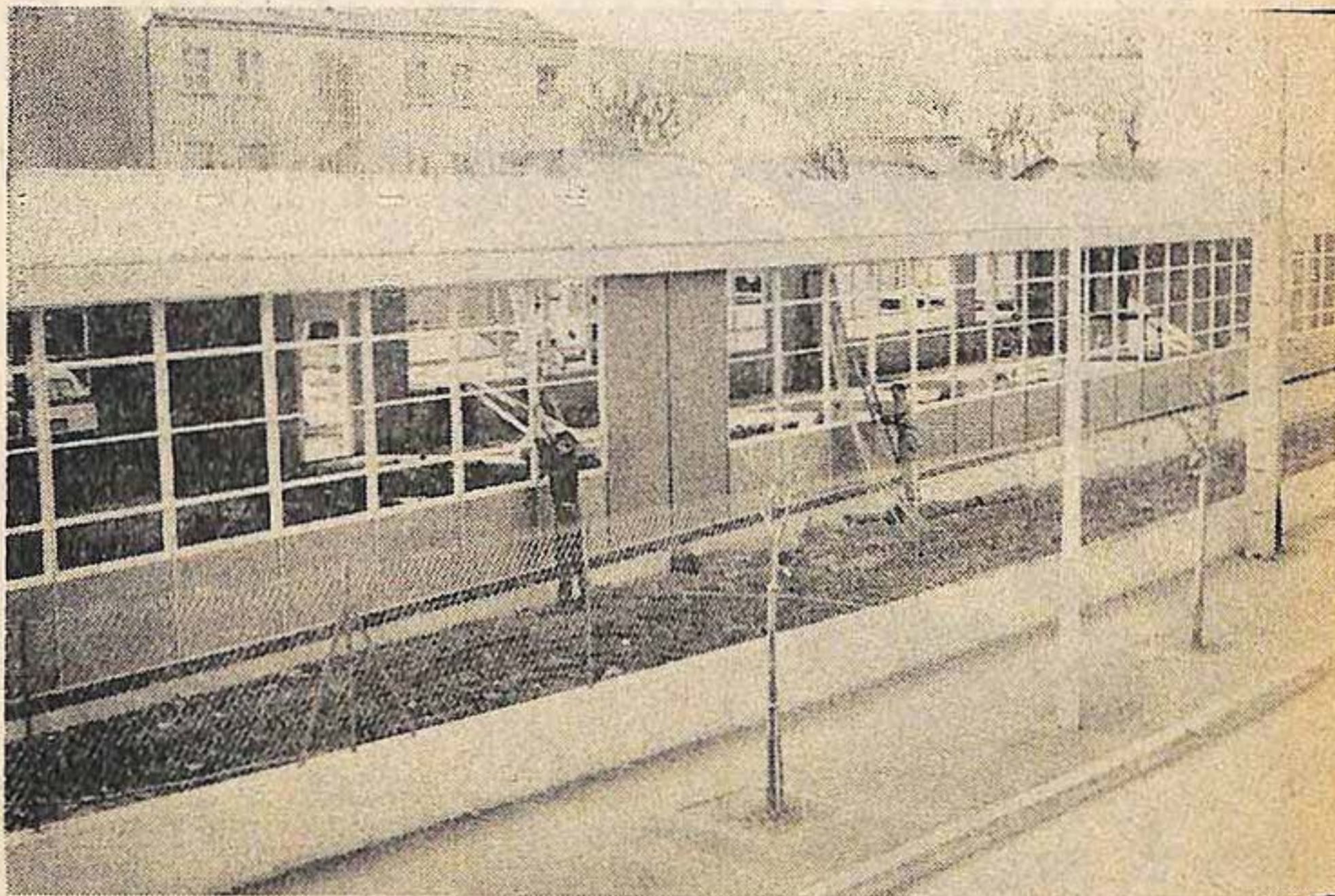
Entre les classes 1 et 2 on remarque une salle plus petite (25 m<sup>2</sup>) appelée salle de repos.

Naturellement, on trouve des blocs sanitaires dans chaque bâtiment.

Les constructions réalisées en éléments à la fois métallisés et plastifiés, ont été édifiées dans un temps record car le chantier a démarré seulement le 1<sup>er</sup> février.

Elles ont été confiées aux Etablissements Vissol, spécialistes de ces constructions rapides, mais il faut ajouter que nos services techniques ont su animer le chantier de sorte que la réalisation qui touche à sa fin, aura duré quelques semaines seulement.

En même temps que la construction elle-même se poursuit l'aménagement de la cour qui s'étend sur 1.000 m<sup>2</sup> environ. Celle-ci sera goudronnée et équipée de jeux pour les pe-



tits (parcs à sable, tobogan, manège, etc...). Des plantations d'arbres compléteront ce magnifique ensemble.

### Des années d'efforts

Les militants responsables d'associations de parents d'élèves doivent se rendre compte aujourd'hui des luttes difficiles qu'il faut mener pour obtenir de l'Etat les crédits nécessaires.

Pour cette école maternelle, il a fallu des années de bataille administrative, des pétitions, des protestations de toutes sortes.

Il a fallu surtout l'action conjuguée des parents d'élèves et de la municipalité pour obtenir l'approbation technique du projet et l'autorisation d'emprunt. Mais, ce qui est révoltant, c'est que la commune supportera intégralement le financement du projet (50 millions anciens environ).

M. AUTRAN (A suivre).