

# CEUX QUI REALISENT



Le 1er FEVRIER 1964, M. Merle, maire de La Seyne pose la 1re pierre du groupe « Floreal » 556 logements.

**A LA SEYNE :** sur les terrains de la Chaulanne, 556 logements sont en construction dont 140 pour les rapatriés

← **UN AN A PEINE SEPRE CES DEUX PHOTO:** →

Une déclaration de M. Toussaint MERLE, Maire de La Seyne  
Conseiller Général du Var  
(extrait du Bulletin Municipal)

## Chers Concitoyens

Le 14 mars vous allez désigner le Conseil municipal qui, pendant six ans, aura la lourde charge d'administrer la Ville.

Une ville ne s'administre pas avec des cris, et avec des gestes, avec des attitudes et avec des slogans. Elle s'administre avec du travail et de la tenacité, avec du dévouement et avec du désintéressement.

Voilà pourquoi, depuis 1947, nous avons lutté pour étudier des projets, pour les faire approuver, pour les financer, pour les réaliser.

Sans fausse modestie nous vous disons : « Nous croyons avoir réussi. »

En 1947, à La Seyne : pas d'eau - pas d'assainissement.

Mais c'était aussi une des rares villes de France où n'existait même pas un Office Municipal d'H.L.M. !

Dès 1948, l'Office Municipal d'H.L.M. était né.

A ce jour, de La Rouve à Max-Barel, des Mouissèques à Gai Versant, de Saint-Antoine à Berthe.

— 1.533 logements H.L.M. sont construits.

Actuellement :

— 556 logements sont en construction à La Chaulanne, dont 140 pour les Rapatriés.

— 164 logements vont démarrer à Saint-Jean.

— 30 logements s'achèvent place Noël-Verlaque.

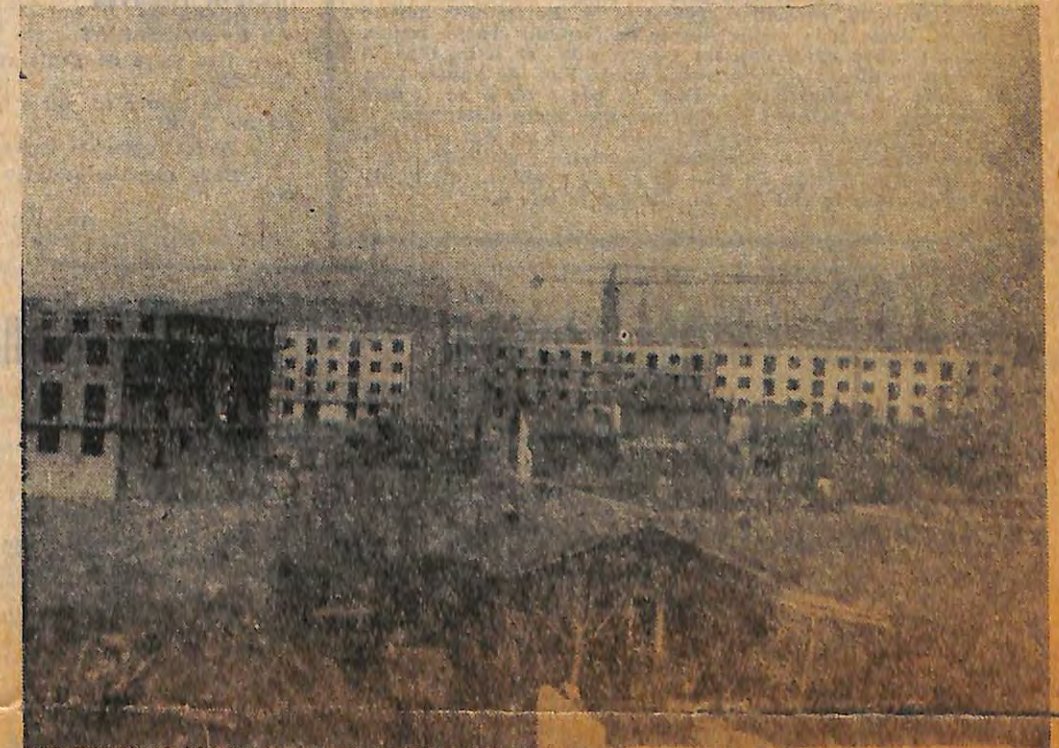
### VOILA UNE « POLITIQUE » QUE NOUS ENTENDONS BIEN CONTINUER

Les Vieux Seynois savent comment et combien nous avons transformé, modernisé et développé leur chère Cité, celles de nos grands-pères et de nos pères.

Ceux qui sont Seynois depuis quelques années seulement l'ignorent peut-être, en totalité, ou en partie.

A la confiance affectueuse des premiers, à la réflexion sensée des deuxièmes : chiffres, comparaisons, photographies apportent le bilan de 18 ans d'efforts continus pour La Seyne et ses habitants.

T. MERLE,  
Maire de La Seyne,  
Conseiller Général du Var.



FEVRIER 1965 : La nouvelle cité « Le Floreal » en voie d'achèvement. En avril 140 rapatriés occupent les logements de la 1re tranche prochain.

ENTREPRISE GENERALE de MENUISERIE

**ROUX Père et Fils**

Rue Jacques-Laurent

— LA SEYNE-SUR-MER. (Var) —

Tél. : 94.81.48

**LA SOCIÉTÉ DES PIEUX FRANKI**  
A RÉALISÉ LES FONDATIONS  
DES TOURS DU « FLOREAL »

Cet ensemble immobilier comporte 6 TOURS de 12 étages représentant des charges concentrées extrêmement importantes qu'il était indispensable de reprendre sur des fondations spéciales appropriées.

La SOCIÉTÉ DES PIEUX FRANKI a proposé à la Direction des H. L. M., aux Architectes et aux Ingénieurs chargés du contrôle des travaux un procédé de fondations par PIEUX de GRAND DIAMÈTRE permettant d'absorber les charges importantes sur un seul point d'appui.

Cette solution a été favorablement accueillie par la Municipalité de LA SEYNE-SUR-MER ainsi que l'Office des H.L.M. qui, après étude très approfondie de ce problème de fondations, en a vu tous les avantages et il convient de rendre hommage à Monsieur le Maire de LA SEYNE qui a décidé du choix des fondations de ce Groupe, après avoir étudié très à fond ce problème.

La SOCIÉTÉ DES PIEUX FRANKI s'est donc vu confier l'exécution des puits indiqués ci-dessus, qui sont réalisés à l'aide d'une machine puissante permettant de forer le terrain



ÉTANCHÉITÉ  
**SOPREMA**

Société

37, rue Saint-Michel