

QUAND LES ELUS COMMUNISTES

★ LA SEYNE ★

LA SEYNE construit ; La Seyne se développe ; La Seyne réalise. Depuis 1947, elle n'a cessé de se transformer sous l'impulsion de la municipalité communiste, conduite par Toussaint Merle.

Ceux qui prétendent la remplacer, savent promettre

mentir, injurier, calomnier, mais la réponse réside dans les faits.

Il suffit de lire et regarder, chiffres, comparaisons, photographies suivantes, pour apprécier un bilan de 18 années d'efforts continus pour La Seyne et ses habitants.

Il ne fait de doute pour personne que les prochaines élections municipales revêtent une très grande importance.

Face à l'offensive gouvernementale qui s'attaque aux libertés communales en essayant d'enlever la gestion

re indispensable de rassembler toutes les forces démocratiques pour faire échec à ces menaces.

Depuis 1958, le pouvoir gaulliste s'est orienté dans cette direction et il est facile de deviner pourquoi.

Deux raisons : économique et politique. Dans le 1er cas disposer de recettes communales importantes (le 5e du budget national), dans le second cas amoindrir progressivement l'opposition démocratique jusqu'à la museler.

Le gouvernement a déjà largement entamé son plan, tutelle préfectorale accrue, transfert des charges, tout est calculé pour rendre de plus en plus difficile les gestions municipales.

Les dépenses militaires prioritaires pour le pouvoir gaulliste se répercutent sur le plan communal. La « stabilisation » et autres slogans gouvernementaux ont fait faillite. On sait, à présent, que c'était le masque qui cachait la marchandise.

Une « marchandise » que les ouvriers, les paysans, les jeunes, les femmes, les intellectuels, les petits commerçants payent cher.

Les budgets communaux supportent des dépenses qui ne leur incombent pas (sur le plan scolaire, sportif, culturel, logements, etc...)

Sous le vocable enfariné de « réformes administrati-

ves » le pouvoir entend mettre entièrement sous sa coupe les collectivités locales.

Des directives sont données, aux communes pour qu'elles appliquent « l'effort d'austérité du gouvernement ». Cette consigne, si elle était appliquée, paralyserait l'évolution et la modernisation des communes.

C'est pourquoi, les élus communistes ne tiennent pas compte de ces « injonctions » et s'orientent, au contraire, vers le progrès irrésistiblement.

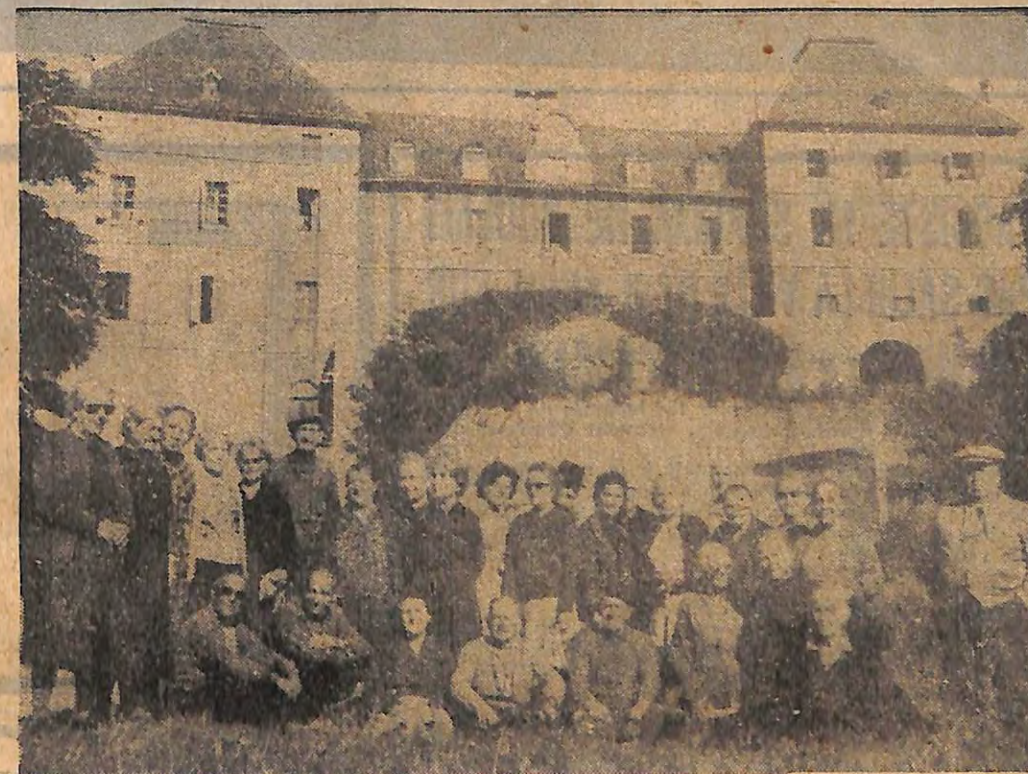
Ils n'ont de souci que de satisfaire les besoins réels de la population et gèrent leur budget en ce sens.

Placés devant la carence de l'Etat, les élus communistes, parce qu'ils sont des hommes politiques, pratiquent l'action concrète.

Ils élaborent et réalisent les revendications locales, ils rendent compte de leur mandat publiquement, ils s'opposent à toute atteinte aux intérêts de la population ; ils soutiennent la lutte des ouvriers, en un mot, ils dirigent bien parce qu'ils font participer les masses à leur effort.

Ces pages qui illustrent notre propos n'ont pas besoin de longs commentaires. Elles montrent quelques réalisations marquantes de municipalités communistes.

Aux lecteurs et aux électeurs de conclure !



Les vieux et les vieilles en vacances à La Motte-Saint-Martin (Isère).

LES ŒUVRES SOCIALES

Les œuvres sociales et le service social sont les plus importants de toutes les villes voisines.

Les vieux reçoivent une aide

municipale régulière, ils ont leur « maison », ils partent en vacances gratuites. Les enfants aussi ont droit aux vacances, 980 sont partis l'année dernière.



L'EAU

Pas de développement possible d'une ville sans un réseau d'adduction d'eau et un réseau de distribution d'eau suffisant.

Des chiffres ?

Longueur du réseau d'eau. — 1947 : 39 km ; 1964 : 113 km.
Nombre d'abonnés au Service des eaux. — 1947 : 2.018 ; 1964 : 11.225.
Consommation annuelle d'eau. — 1947 : 461.407 m³ ; 1964 : 1.853.537 m³.



LE CENTRE MEDICO-SOCIAL

— Il est l'objet de LA HAINE des adversaires de la municipalité.
— Il est la fierté des Seynois.
— Il est unanimement APPRECIÉ par la population seynoise.
— Ses consultations multiples, le dévouement de son personnel de tous ordres, les facilités qu'il permet à ceux

qui ont besoin de soins, en font une réalisation unique.

Le Centre médico-social municipal de La Seyne qu'environnent les Toulonnais, les Hyérois... est incontestablement le point de départ d'une expérience aujourd'hui très riche.

31.000 personnes l'ont fréquenté à ce jour.

LOGEMENTS SOCIAUX



L'HOTEL DE VILLE

Inauguré le 4 janvier 1959, il a remplacé les bureaux insuffisants disséminés un peu partout. Ses lignes sobres, sa conception hardie en font l'admiration de tous.

Ses services répondent au besoin d'une population en continue expansion : 26.000 habitants en 1946 ; 42.000 habitants en 1965.

Un symbole !

