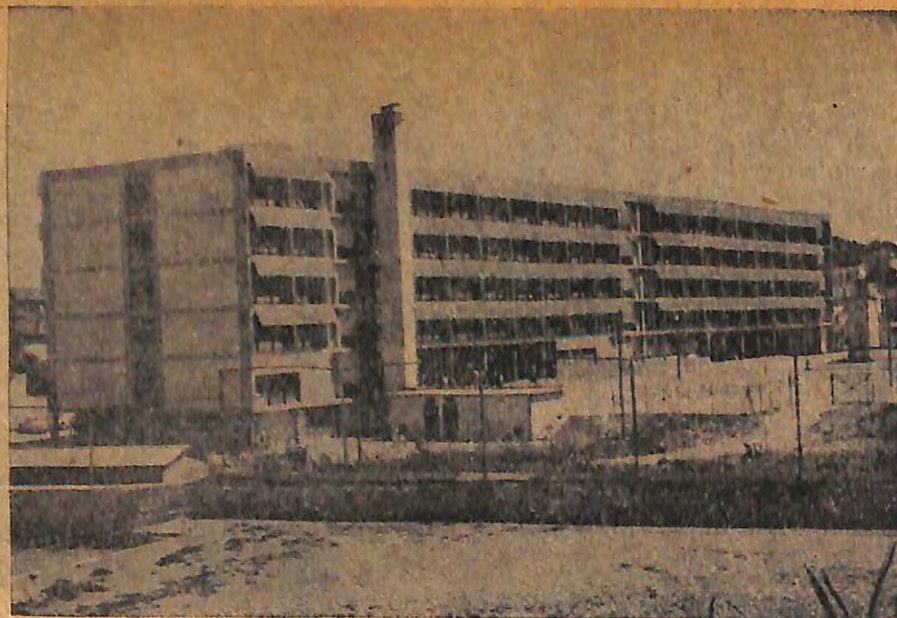


ENSEIGNEMENT



Le lycée Beausnier

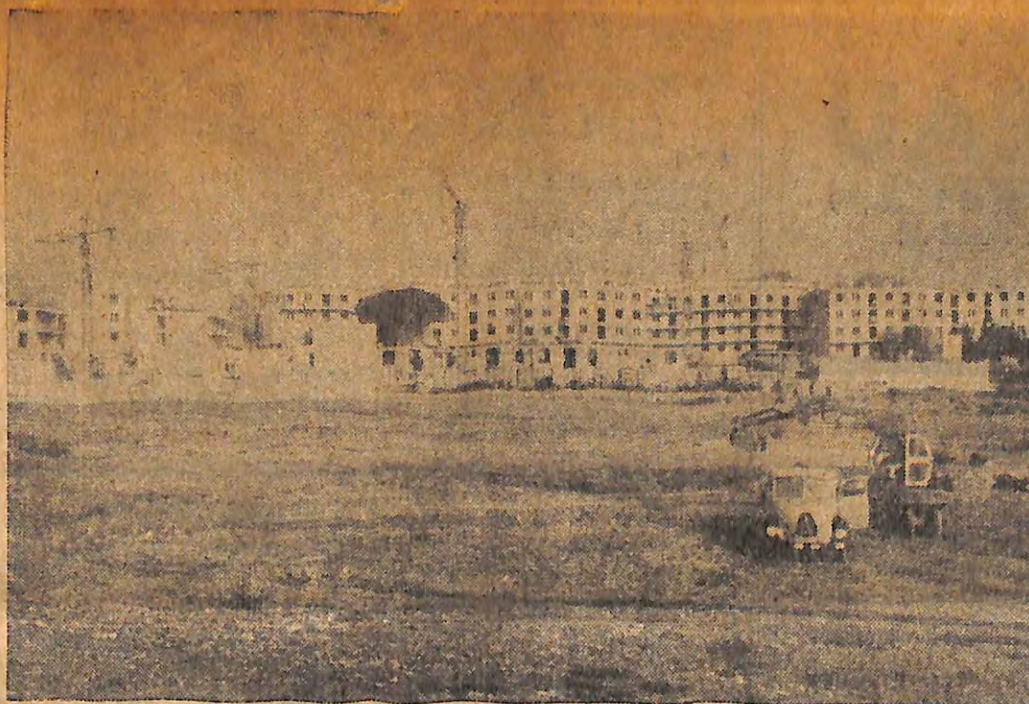
QUELLE ETAIT LA SITUATION EN 1947 ?

Pas une seule école construite à La Seyne depuis 1900 !

— 5 écoles détruites par les bombardements !

TOUT ETAIT A FAIRE ET A ETE FAIT

Aujourd'hui, c'est 227 classes, réparties un peu partout dans la ville qui accueillent les élèves !



Les 556 logements de la Chaulanne dont 140 pour les rapatriés.

L'Office municipal d'H. M. sont construits. L.M. est né en 1948.

A ce jour, de La Rouve à Max - Barel, des Mouissèques à Gai Versant, de St - Antoine à Berthe.

— 1.533 logements H.L.

Actuellement :

— 556 logements sont en construction à la Chaulanne, dont 140 pour les rapatriés.

— 164 logements vont

démarrer à St-Jean.

— 30 logements s'achèvent place N.-Verlaque.

2 groupes de logements avec accession à la propriété.

— Sans demander un centime d'apport personnel.



Vue d'un des Cabinets Dentaires.

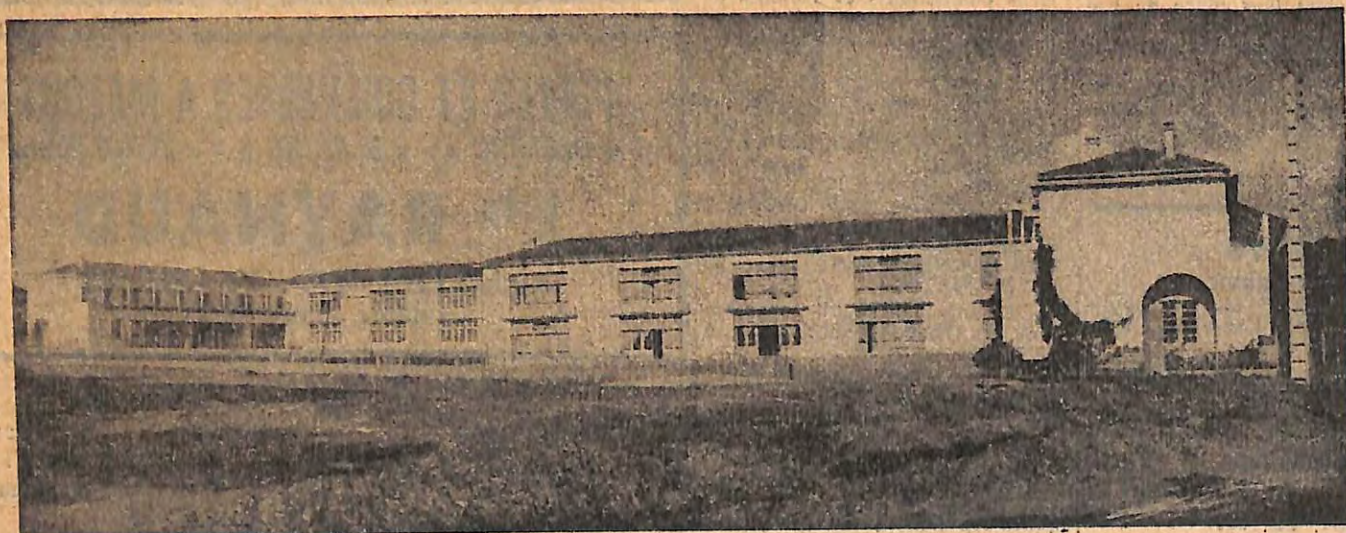


...L'EXEMPLE DU VAR

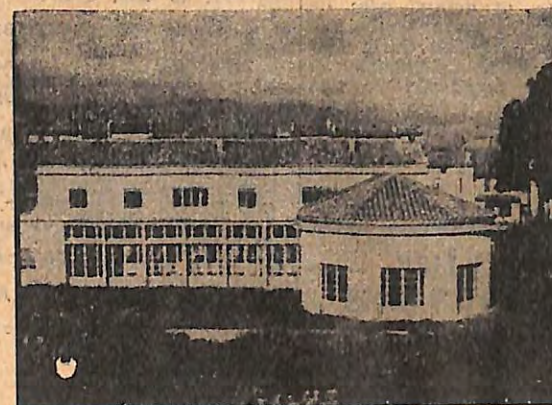
ENFANCE

La Seyne est la seule ville du Var à posséder un Centre de Protection Maternelle et Infantile qui s'occupe de l'enfance avant sa naissance et jusqu'à six ans.

La Seyne est seule de tout le département à posséder une Crèche municipale. La seule aussi à mettre à la disposition des enfants déficients, convalescents ou retardés une école de plein air.



Le Groupe Scolaire des Sablottes (Filles et Garçons)



Le Centre Médico Scolaire au service des élèves et de leurs familles. C'est dans ce bâtiment que fonctionne également le Centre Médico Sportif créé en octobre 1960. Il est à la disposition de tous les sportifs de la localité.