

**TIERCÉ**

6 · 2 · 7

RAPPORTS POUR 5 F :

ORDRE ..... 3.032,50 F

DÉSORDRE ..... 606,50 F

Deuxième édition

# VAR *matin* RÉPUBLIQUE

la cure à

**vichy**

toute l'année

SYNDICAT D'INITIATIVE  
OFFICE DE TOURISME

VICHY  
Tél : 98.71.94

Lundi 21 mars 1977

Route de La Seyne - OLLIOULES - Tél : 98.20.09.

**LE PROVENCAL**

Commission paritaire n° 20.731

Prix : 1,30 F

## M. ARRECKX REÉLU A TOULON avec 55,13%



**156 villes sur 221**

(plus de 30.000 habitants)

**seront gérées**

**par l'opposition**

Vingt-huit villes ont basculé hier, dans le camp de l'opposition, parmi elles :

BEZIERS - MONTPELLIER  
NANTES - ST-MALO  
ST-ETIENNE - RENNES  
GRASSE.

Rappelons que lors du premier tour, 32 villes avaient été gagnées par la gauche.

**Marseille**

Le score de M<sup>me</sup> De March (44,87%) illustre la forte percée de la Gauche



M. Jean-Jacques PERRON.

**M. Mario Bénard (RPR) battu à Hyères par le docteur Perron (PS)**

Contestation au Lavandou : urnes sous scellés

**Raymond BARRE :**

**"Succès incontestable de l'union de la gauche"**

**Une lame de**

**Le sénateur Amic (PS) victime du panachage à St-Cyr**

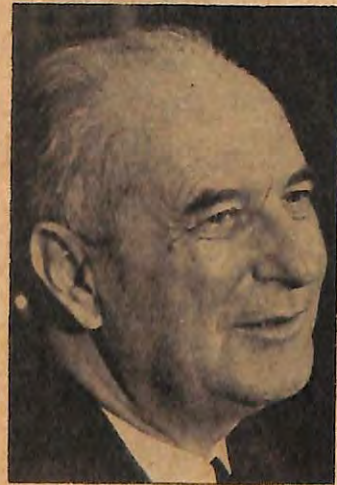
mais sa liste obtient la majorité des sièges (12)



Rappelons que lors du premier tour, 32 villes avaient été gagnées par la gauche.

## Marseille

# Large succès de Gaston Defferre



Les 63 sièges à l'union de la gauche

## Nice

# Médecin l'emporte de justesse

(966 voix)

# "Succès incontestable de l'union de la gauche"



# Jacques Chirac sera le premier maire de Paris

# lame de fond

La poussée de la gauche constatée le 13 mars s'est transformée une semaine plus tard en une forte vague submergeant notamment l'Ouest de la France, qui fut longtemps un bastion de la démocratie chrétienne et du gaullisme.

Un grand nombre de villes bretonnes et de l'Ouest intérieur passent au parti socialiste.

Pour l'ensemble du pays, on note que la forte progression de la gauche bénéficie aussi bien au parti communiste qu'au parti socialiste. Les communistes ne font plus peur.

La gauche a conquis les deux tiers des villes de plus de 30.000 habitants, ce qui est considérable.

Il semble que la discipline qui a joué à plein à gauche n'a pas été aussi nette dans la majorité. Il apparaît que de ce côté-là, les reports de voix d'une liste sur l'autre ne se soient pas faits intégralement. En outre, il est probable que les électeurs écologistes, jobertistes, gaullistes d'opposition (comme l'U.J.P.) et certains centristes aient préféré porter leurs voix sur les candidats de gauche.

Pour les observateurs, la majorité va avoir fort à faire pour remonter le courant avant les élections législatives de l'an prochain. La carte politique de la France se trouve, en effet, assez profondément modifiée et les premières répercussions de cette situation se feront sentir dès le mois de septembre, lors des élections sénatoriales.

La bipolarisation s'étant encore accentuée depuis l'élection de M. Valéry Giscard d'Estaing à la présidence de la République, en 1974, le système électoral majoritaire a joué à plein. Mais avec la poussée de la gauche, il a, cette fois, profité à l'opposition dont il a amplifié le succès, alors que jusqu'à présent, c'est la majorité qui en bénéficiait.

victime du panachage à St-Cyr mais sa liste obtient la majorité des sièges (12)

# COMPAREZ ESCORT

- Moteur 6 CV de 1.100 cm<sup>3</sup> à toute épreuve.
- Freins assistés à double circuit
- Ceintures à enrouleurs
- 7 litres aux 100 à 90 km/h\*
- 5 grandes places
- Dégivrage de la lunette arrière
- Essuie-glace à 2 vitesses
- Coffre de 292 dm<sup>3</sup>
- Commandes groupées
- Lave-glaces électrique.
- Court levier au plancher
- Garantie doublée 1 an (pièces et main-d'œuvre) kilométrage illimité.



PRIX TARIF HT au prix de l'achat sans option de la commande de l'organisme agréé

Ça vaut la peine de comparer. 610 concessionnaires, agents et points de vente Ford sont à votre disposition dans toute la France.

\*10,6 l à 120 km/h (vitesses stabilisées), 10,2 l en ville, normes UTAC

Légendaire robustesse et sécurité. Ford

6 CV Spéciale 4 portes 19.300 F

\* prix des en main sans carte grise

Prix garanti 3 mois à compter de la commande

BP WIPAC Crédits COFICA/SOFINCO

# LOTO

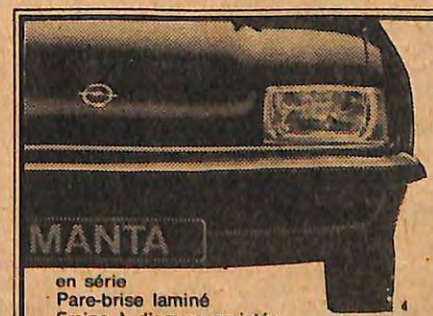
ON GAGNE EN PROVENCE !

215.129,60 F

à CHATEAUNEUF-LES-MARTIGUES

avec un multiple à 28 F

HATEZ-VOUS ! Arrêt des jeux demain soir



# Manta

- en série
- Pare-brise laminé
- Freins à disques assistés
- Double circuit de freinage
- Pneus à carcasse radiale
- Phares recul, ceintures à enrouleurs

Options 7 - 9 - 11 CV Boîte automatique, air conditionné, Glaces teintées, pont auto-bloquant, Dégivrage arrière, codes à iodes

26.690 F\* + transport

chez AUTO REPARATION: 3-5, bd Rabatau - Marseille Tél. 79.90.13  
1 SECONDE: 158-160, cours Lieutaud - Marseille Tél. 47.15.01  
CHAMP-DE-MARS: (Palais Réaltor) av. C.-Fabien - Toulon Tél. 41.74.21  
SARVIA: 124, route de Marseille - Avignon Tél. 82.01.80

