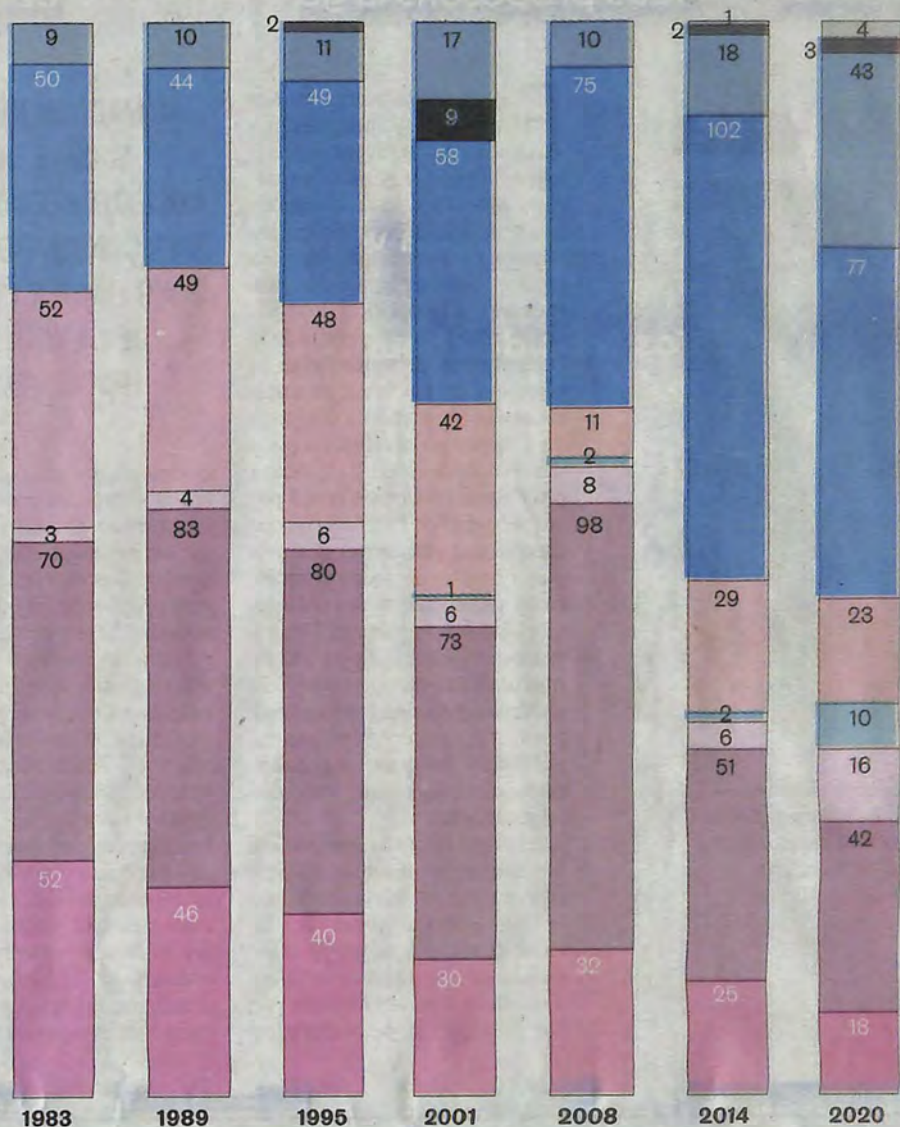


Un paysage politique de plus en plus fragmenté

Répartition sur 236 villes de plus de 30 000 habitants par grande famille politique et par parti

- PCF, LFI ● PS ● Divers gauche ● Verts ● LRM, Nouveau Centre, UDI, MoDem et divers centre
- RPR, UMP, LR ● Démocratie libérale ● Divers droite ● RN, FN ● Divers



Sources : *Villes de gauche, villes de droite. Trajectoires politiques des municipalités françaises de 1983 à 2014*, de R. Nadeau, M. Foucault, B. Jérôme, V. Jérôme-Speziari, Presses de Sciences Po ; *Le Monde*