

Dans les deux petites villes, on a le cœur qui bat

• LIRE EN PAGES 12 ET 13

ici
Paris

N° 1505
2 Francs
du 10 mai au 16 mai 1974

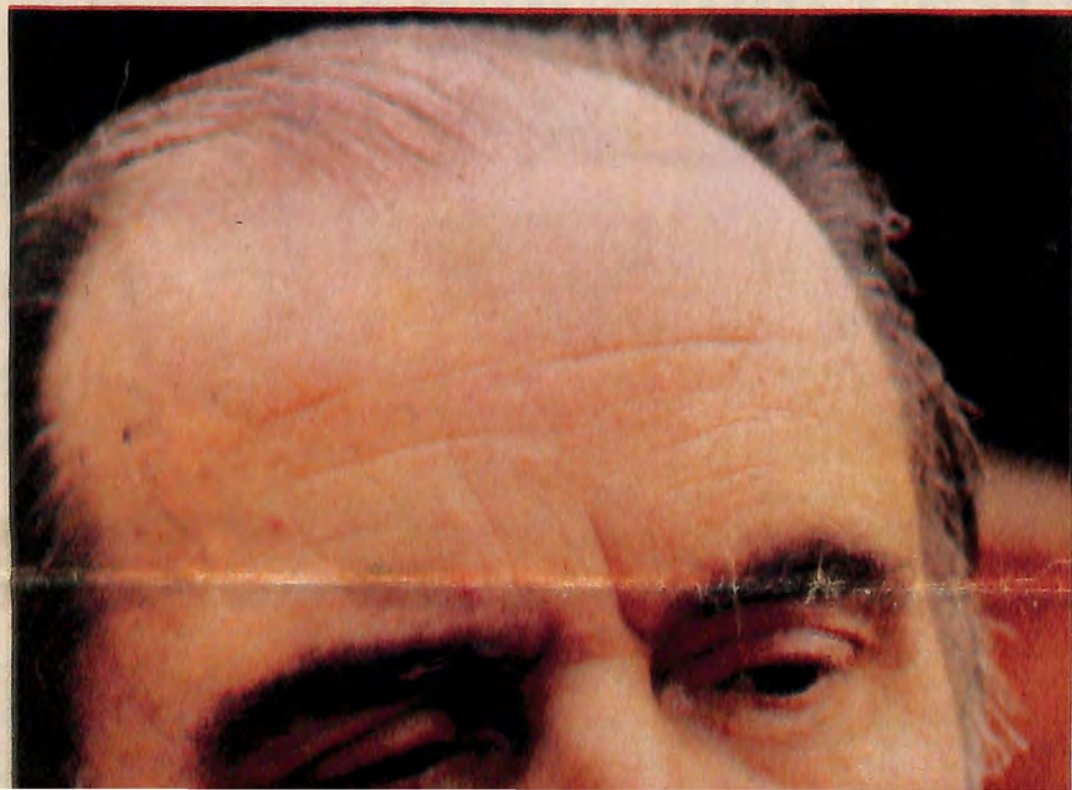
162, rue du Faubourg-Saint-Honoré, PARIS-8^e. Tél. : 225-21-50
Belg. 15 FB - Suisse 1.80 FS - Esp. 30 pes. - Ital. 350 L - Can. 75 c - Tun. 200 m - Mar. 2 dh - Angl. 28 p

CHATEAU-CHINON
OU CHAMALIÈRES

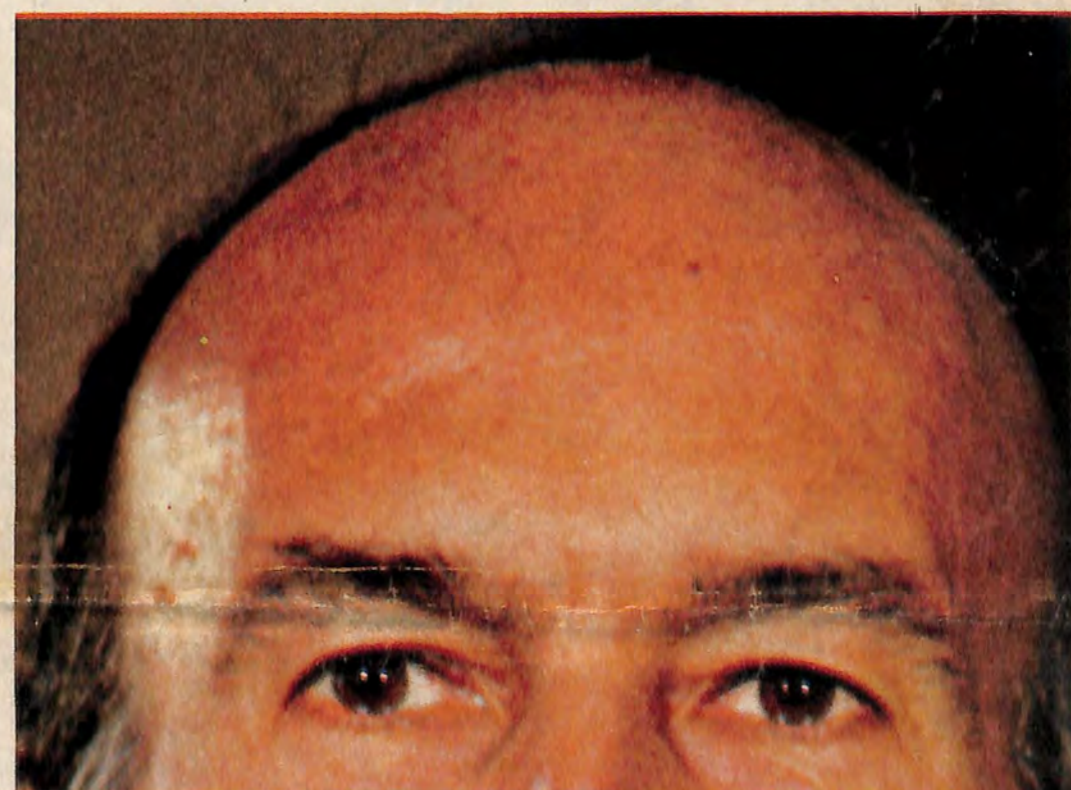


CHATEAU - CHINON
OU CHAMALIÈRES ?
LAQUELLE DE CES
DEUX VILLES PER-
DRA SON MAIRE ?

**Qui va crier : BRAVO
MONSIEUR LE MAIRE ?**



• Le vainqueur
dirigera la
France, mais ne
pourra plus
marier
les amoureux





...Et il quittera
son écharpe de
maire pour le
collier d'argent
des Présidents



DEPUIS 15 ANS QU'IL EST MAIRE DE CHATEAU-CHINON, « LE FRANÇOIS », COMME DISENT LES GENS DE SON PAYS, A MARIE BEAUCOUP D'AMOUREUX. S'IL ETAIT ELU, IL SERAIT OBLIGE D'ABANDONNER SA PETITE MAIRIE MORVANDELLE POUR LES FASTES DE L'ELYSEE.

LES HABITANTS DE CHAMALIERES SONT TOUS FIER DE LEUR MAIRE ET LE SERAIENT ENCORE PLUS S'IL DEVENAIT PRESIDENT DE LA REPUBLIQUE. DEPUIS L'ELECTION DE GEORGES POMPIDOU, ILS SE SONT HABITUES A VOIR UN AUVERGNAT A L'ELYSEE.

