

# Quand La Seyne et Six-Fours auraient pu devenir... une île

**MARIUS MICHAËL**, dit Michel Pacha, occupe en ce printemps une belle place dans l'actualité ouest-varoise. Le bâtisseur de Tamaris, qui fit ériger plus de 120 phares sur les côtes ottomanes à la fin du XIX<sup>e</sup> siècle et à qui Sanary, dont il est né et où il fut maire à deux reprises, doit aussi beaucoup de réalisations, est l'objet de belles expositions au fort Bagulier et à l'espace Saint-Nazaire de Sanary<sup>(1)</sup>.

Si nombre de ses ambitieux projets furent réalisés, il en est un assez peu connu qui aurait considérablement modifié le paysage ouest-varois. Octogénaire et vert d'esprit, en son château du Marteau, à Tamaris, Michel Pacha, en bon marin qu'il est, il se posait une question : toute la Marine rassemblée dans la Rade de Toulon, et une seule issue. En cas de conflit,

que se passerait-il si l'ennemi coulait délibérément quelques-uns de ses navires dans le goulet d'entrée ? La réponse, évidente : la Flotte serait paralysée. Le désenclavement du port de Toulon paraissait donc une impérieuse nécessité.

Dans un premier temps, Michel Pacha envisage « un percement de l'isthme des Sablières, ou moins pour les petites unités, opération qui leur permettrait une intervention plus rapide vers le grand large en évitant le contournement de Saint-Mandrier »<sup>(2)</sup>.

La Marine Nationale étudia le projet en 1902 mais, pour des raisons financières, ne donne pas suite. Pugnace, Michel Pacha propose alors un second projet. Le creusement d'un vaste canal, depuis Brégaillon jusqu'à Bonnegrâce, à la démarcation entre Six-Fours et Sanary.

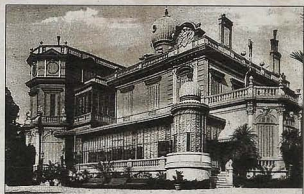
« Ce canal, après à peine 6,5 kilomètres, explique Jean-Pierre Renau<sup>(3)</sup>, aboutirait à la baie de Sanary. Une digue de 5 à 700 mètres du côté de la pointe de Port Isot et une jetée à la limite de Six-Fours et de Sanary protégeraient



L'ambitieux projet de canal entre Brégaillon et Bonnegrâce tel que conçu par Marius Michel Pacha. (Repros DR)

entrien où les bâtiments pourraient stationner sans risque ».

Michel Pacha évalue le coût des travaux à celui d'un cuirassé : « Fallait-il reculer devant la dépense puisqu'il s'agissait de sauver tous les autres ? ». La Marine Nationale, cependant, et renonça également, en raison des frais d'entretien estimés trop



## Creuser un grand canal entre Brégaillon et la plage de Bonnegrâce

le débouché de ce canal et accourcir par tout temps l'accès de la flotte à la mer libre. Ce canal pourrait du même coup accueillir deux stations de réparation et d'en-

coûteux pour un chenal que la mer aurait constamment obstrué de ses alluvions. Le mot de la fin est pour le regretté Marius Autran : « Michel Pacha était de ceux qui ne s'avouent jamais vaincus. Jusqu'à 86 ans, avec une étonnante verdeur d'esprit, il aura réfléchi, échoué des projets, tenté de les faire aboutir auprès des autorités concernées, tant il avait une vision intelligente sur l'évolution du monde réel ».

P. Z.



Tamaris - Vue d'Ensemble du Grand Hôtel et de la Villa des Palmiers

Michel Pacha (en haut) avait le projet pharaonique d'isoler La Seyne et Six-Fours.

(1) « Rêves d'un Pacha » jusqu'au 10 mai au musée Bagulier (Rens. 04.94.94.84.72), et « Histoire extraordinaire d'un bâtisseur » du 5 mai au 3 juin à l'espace Saint-Nazaire à Sanary (Rens. 04.94.74.01.04).

(2) Marius Autran, « Images de la vie seynoise d'antan - Tome II », 1988 ([http://perso.orange.fr/mariusautran/glossaire/tonne/michel\\_pacha.html](http://perso.orange.fr/mariusautran/glossaire/tonne/michel_pacha.html)).

(3) Il a été écrit par Michel Pacha 1819-1907 - Le Bâtisseur », Editions Clamart.

Vous recherchez un logement ?



Var-matin immobilier du 11 avril au 1<sup>er</sup> mai

Toutes les 3 semaines la magazine des professionnels du Var

Disponible dans les réseaux partenaires : agences immobilières, commissaires près de chez vous

[www.varmatin-immo.com](http://www.varmatin-immo.com)