

# Dernière ligne droite pour les travaux du port de Saint-Elme

Un aléa technique est venu perturber la fin du chantier d'aménagement du canal d'avivement du port, mais les opérations devraient se terminer dans les tout prochains jours.

Si le canal, destiné à recréer un courant dans le port de Saint-Elme, est désormais ouvert dans sa totalité (près de 70 mètres), la grande « passerelle » aménagée côté sud, est elle aussi achevée, permettant la reprise imminente des activités de l'école de voile.

« Mercredi dernier, indique Jo Minniti, adjoint au maire délégué à la vie nautique et à la politique portuaire, nous avons procédé à la réception des travaux du terre-plein de la base nautique. On va maintenant réaffecter - dans le courant de la semaine - les espaces à chaque club, afin de remettre un peu d'ordre dans le rangement des bateaux ».

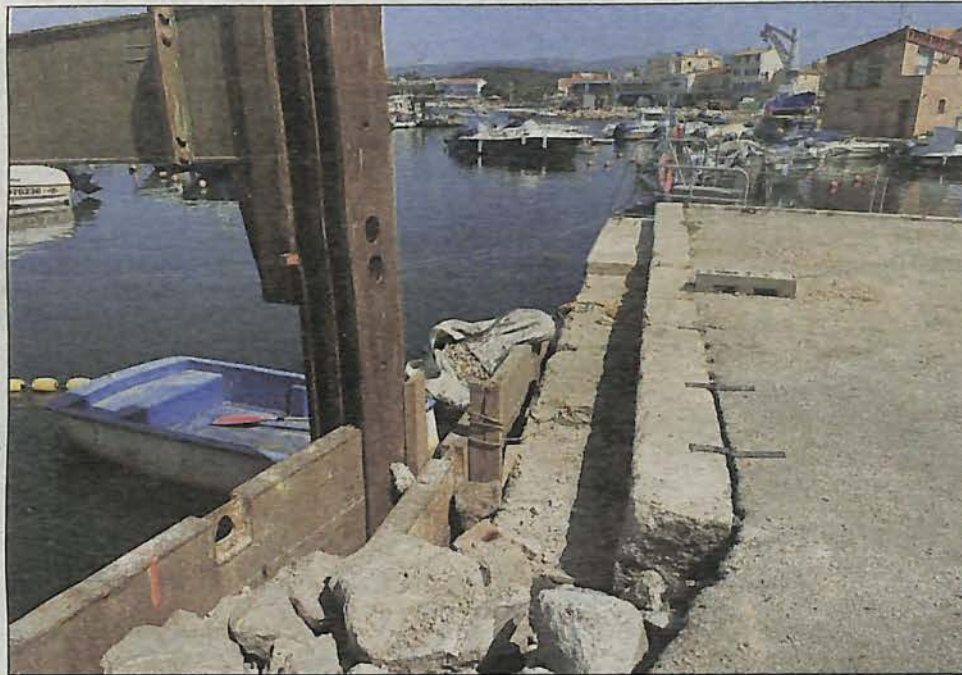
Dès lors, le terre-plein sera ouvert aux associations qui utilisent le site - du reste, certains adhérents anticipent déjà des complications pour décharger le matériel et mettre à l'eau les embarcations dans la darse sud...

## « Un bout du quai s'est effondré »

De l'autre côté (bassin nord), une difficulté est apparue ces derniers jours dans les finitions du canal. « Quand l'entreprise en charge des travaux a cassé le béton, en creusant au niveau du début de la jetée, le remblai qui se trouve en dessous du parking a bougé, et un bout du bord de quai s'est effondré », explique Jo Minniti. Ils ont fait un coffrage provisoire et comblé avec des pierres. Et tout ça va être consolidé avec la pose des deux derniers blocs en béton » qui structurent le canal.

Cette intervention doit avoir lieu mercredi, « avec un engin spécial qui n'était pas disponible la semaine dernière ». Et une fois le coffrage entièrement posé, il restera à aménager la dernière passerelle de franchissement du canal.

Toujours est-il qu'en raison de cet aléa (l'effondrement d'un bout du quai),



Comme on le voit en premier plan, un bout du bord du quai s'est effondré (comblé provisoirement avec des pierres) et la partie restante menace de se détacher du terre-plein. La consolidation sera faite cette semaine. (Photo M. G.)

l'achèvement des travaux a pris un léger retard. Qui n'est pas vu d'un bon œil par d'autres utilisateurs du port, à savoir les pêcheurs.

## « Vivement que ça se termine »

« Pendant tous ces travaux (débutés en janvier, Ndlr), on a été vraiment gênés pour dé-

charger le poisson puisqu'il fallait contourner le chantier pour débarquer. Vivement que ça se termine », lâche Didier Ranc, figure bien connue de la pêche saint-elmoise.

« C'est une histoire de jours », rappelle Jo Minniti, un peu fataliste face aux critiques : « Depuis trente ans, tout le monde râle parce que le port est impraticable durant l'hiver, tous les élus ont botté en touche jusque-là ; il était donc temps de prendre une décision et d'engager ces travaux, même si ça doit provoquer une gêne momentanée ».

Pour mémoire, l'opération financée par TPM a consisté à ouvrir une partie du terre-plein de la base nautique (entre la darse sud et le bassin nord) afin de recréer un courant permettant d'évacuer tout ou partie des positions et du sable qui, chaque hiver, bloquaient les bateaux. De fait, l'eau circule maintenant entre les deux bassins, grâce à l'ouverture de 4 m de large sur 70 de long creusée à la pelleteuse. L'avenir dira si « l'effet de chasse » promis par les experts suffira à tourner la page des problèmes d'encombrement du port.

M. G.