

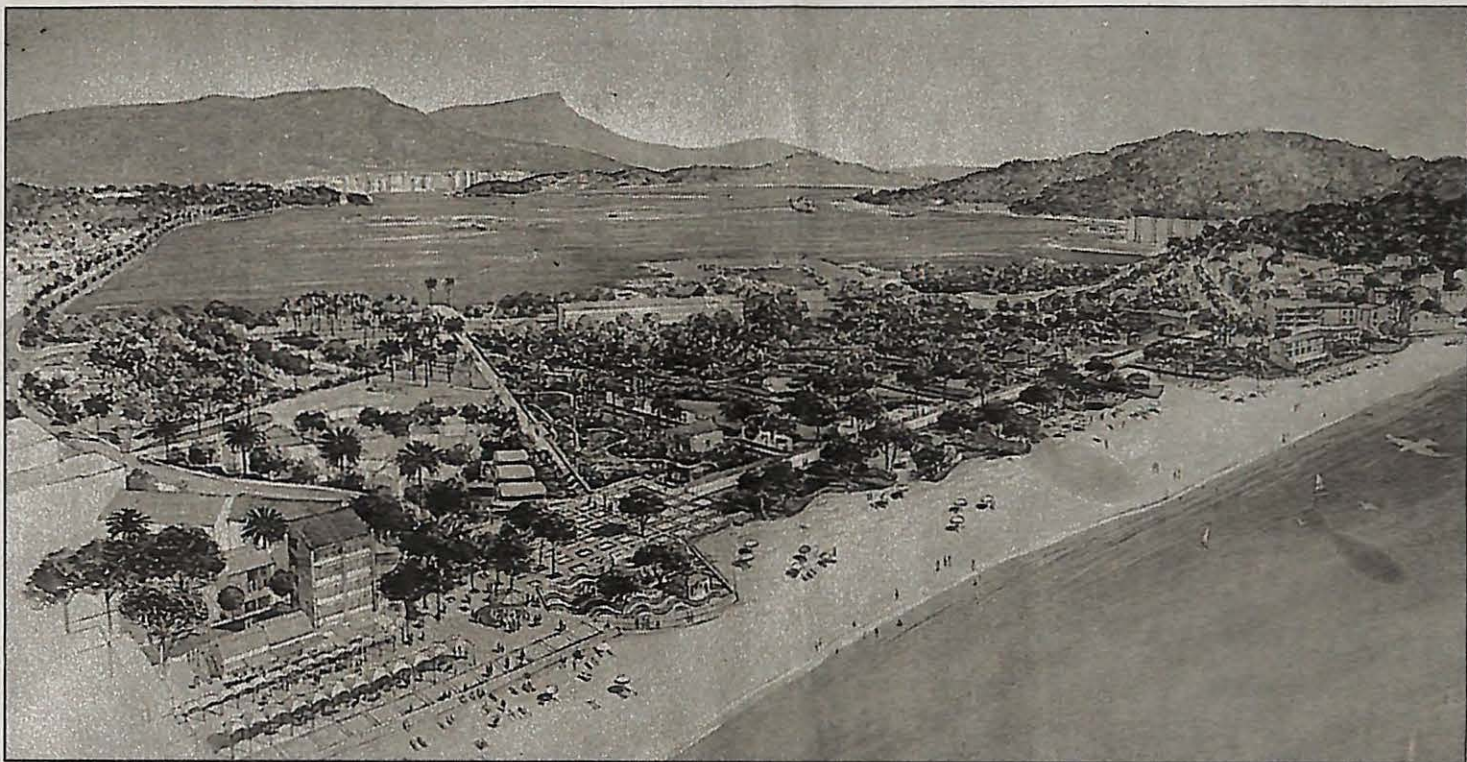
Isthme en mutation

Parkings, circulation, commerces, plagistes, transports en commun au centre des préoccupations des habitants des Sablettes consignées dans les registres de l'enquête publique

Le commissaire enquêteur ne devrait pas tarder à donner ses conclusions sur le projet d'aménagement de l'isthme des Sablettes qui fut soumis à l'enquête publique un mois durant. Plus de cent remarques ont été consignées dans les registres mis à leur disposition à la mairie technique, dans un espace où était présenté l'ensemble des plans décrivant précisément la métamorphose prochaine du quartier. En tout, mille Seynois sont passés par là, pour dire leurs craintes ou leurs espoirs, mais il semble aujourd'hui qu'il se dégage déjà un sentiment plutôt positif et qu'un printemps à nul autre pareil devrait éclore d'ici peu au quartier des Sablettes.

PARMI les remarques les plus souvent formulées, les parkings caracolent en tête du hit-parade. "On nous a fait remarquer qu'il n'y avait pas assez de parking prévus, constate Jean Michel, adjoint à l'Environnement. Sur le projet, il est toutefois précisé que deux espaces pouvant accueillir chacun 150 voitures seraient aménagés à chacune des extrémités du site, l'un du côté des Sablettes, d'autre du côté de Saint-Elme. Nous avons également demandé aux Services maritimes la possibilité d'aménager un troisième parking de 500 places sur le terre-plein bordant la Petite mer. Il n'est pas envisageable de faire plus car on risquerait d'aller à l'inverse de ce qui est prévu, et transformer en immense parking ce qui doit devenir un parc paysager."

De plus, rien n'empêche de développer les liaisons mariti-



L'isthme, tel qu'il sera dans un an environ...

mes entre Toulon, La Seyne et les Sablettes qui aideront à résoudre, en partie du moins, les problèmes d'accès à l'isthme réaménagé.

De mars à décembre...

Les commerçants et les plagistes ont fait remarquer que l'ouverture des travaux provoquerait de notables perturbations dans leurs activités pendant plusieurs mois, et principalement au cours de la période estivale.

"Il n'est malheureusement pas possible de faire autrement, regrette Jean Michel. Nous sommes en effet contraints de démolir l'existant afin de réinstaller les réseaux. ce n'est qu'a-

près cette opération que la reconstruction pourra commencer. Il est malheureusement difficile de faire admettre ces évidences techniques aux personnes concernées. Et il est vrai que les perturbations seront sensibles de mars à fin décembre 1998, durée estimée des travaux d'aménagement de l'isthme. Cependant, il est prévu, dès après la mise en place des réseaux, d'installer des Algéco où pourront être logés les commerçants et plagistes afin que ces derniers, au même titre que l'Office de tourisme, les sanitaires et les postes de secours, puissent passer l'été. Nous avons tout mis en œuvre afin que les inévitables perturbations techniques soient le plus supportables possible."

Préoccupations légitimes

Parmi les remarques faites par les habitants du quartier, la circulation est également un sujet sensible, et celle concernant les personnes handicapées plus particulièrement. "Nous avons réservé une dizaine de places pour les personnes à mobilité réduite sur chacun des parkings prévus, indique Jean Michel et nous étudions actuellement la possibilité d'aménager un plan d'accès à l'eau."

Plusieurs remarques concernent le T.C.S.P., d'autres les arrêts de bus qui, précisent les responsables de l'aménagement de l'isthme, seront redistribués de façon logique.

Tout devant être repensé, un chapitre concernant les sanitaires a bien entendu été ouvert et, dans le cadre du parc paysager, trois sites seront ouverts gratuitement au public. La base nautique sera quant à elle équipée de garages à bateaux aménagés sous la voie conduisant à Saint-Elme, ce qui les rendra invisibles. Ces nouveaux espaces demanderont évidemment une surveillance accrue et il a été prévu la création de trois postes de gardien et jardinier pour conserver au site son futur aspect originel.

L'aménagement des plages a également fait l'objet d'études très avancées afin de les protéger des traditionnels caprices du temps que sont les largades. Moins naturelles mais plus culturelles, les percutantes percées des forains font elles aussi

partie des soucis des habitants du quartier, tout comme la tenue des sols qui vont être profondément remués ou encore l'aménagement de giratoires.

Remarques positives

"Comme nous l'a fait constater le commissaire enquêteur, conclut Jean Michel, jamais un projet municipal n'a certainement fait l'objet d'une telle concertation. Il est vrai qu'avant de le soumettre à l'enquête nous avons, à plusieurs reprises, consulté la population pour définir ce qui conviendrait le mieux pour l'aménagement de ce quartier et c'est certainement pour cette pure et simple raison que les trois quarts des remarques qui ont été consignées dans les registres de l'enquête publique, sont positives. Toutes les associations sont également venues consigner dans les registres leurs remarques, dont il sera bien entendu tenu compte."

Les appels d'offres pour les deux lots du programme d'aménagement ont été lancés fin janvier et, pour chacun, les offres de prix doivent être remises avant le 26 février prochain. Les travaux devant impérativement débuter courant mars, la commission des marchés n'aura pas le temps de s'endormir sur ses lauriers et désignera, dans des délais records, les entreprises qui seront chargées d'entreprendre, à La Seyne, certainement le plus grand chantier des dix dernières années et du XXI^e siècle, par la même occasion.

A.F.



La plage des Sablettes, telle qu'elle ne sera plus l'été prochain.