

CLIN D'ŒIL

✓ **LA MEILLEURE NOUVELLE.** Maurice Paul l'a annoncée hier lors de la conférence de presse sur l'inauguration du parc paysager des Sablettes. Plusieurs parkings ont été prévus autour du site : 150 places côté Sablettes, 200 places côté Saint-Elme et plus tard 300 places sur les rives du Lazaret. Et ils seront gratuits toute l'année. Mais pour le week end mieux vaut venir en bateau. Des navettes maritimes supplémentaires sont prévues au départ des ports de Toulon et de La Seyne pour rejoindre Les Sablettes. Pour les horaires, contacter l'office de tourisme au 04 98 00 25 70.

L'isthme enfin ouvert

Outre la secrétaire d'Etat au tourisme, des milliers de Varois sont attendus ce week-end pour l'inauguration du parc paysager des Sablettes, et après eux des millions de touristes



L'isthme dévoilera dès ce week end, ses sculptures, ses aménagements, mais il faudra sans doute attendre encore un peu pour que la végétation rende pleinement ses effets. (Photos Rina Uzan)

Le parc paysager des Sablettes sera ouvert au public à partir de vendredi. Ce n'est qu'en fin d'après-midi qu'auront lieu son inauguration officielle et son baptême par la même occasion, puisqu'il portera le nom de Fernand Braudel, grand historien de la Méditerranée. Mais le public ne sera pas en reste et pourra participer tout le week end à une multitude d'animations, notamment musicales.

Développer le tourisme

La secrétaire d'Etat au tourisme Michelle Demessine est l'invitée logique de cette inauguration, puisque ce parc de huit hectares a pour vocation, selon le maire, « de développer un tourisme intelligent basé tout à la fois sur la détente et les loisirs, mais aussi sur la découverte du milieu naturel et du patrimoine local. » Il est vrai qu'à la fin du siècle dernier les Sablettes et Tamaris, avec leurs grands hôtels luxueux,

leurs casinos et leur climat privilégié, faisaient de la ville une des principales stations balnéaires de la côte.

D'ores et déjà la surveillance des lieux a été prévue, car il faut désormais penser à protéger jour et nuit cet espace de verdure et ses 450 espèces végétales. Parmi elle figurent des essences exotiques qu'affectionnait Michel Pacha et d'autres que l'on ne peut plus trouver sur le marché commercial. La commune entend mettre en place prochainement un dispositif particulier avec l'embauche de cinq personnes. La création d'une quinzaine d'emplois jeunes chargés de veiller sur cet espace est également à l'étude. Ils pourraient être financés par l'Etat et la Région.

Deux jours de fête

Si le vendredi est plus particulièrement réservé aux officiels, c'est un week end festif qui attend les visiteurs. Dès samedi

après midi de 14 h à 18 h, une série d'animations musicales sont prévues proposant des rythmes cubains, du pop, du rock du blues et un quartet vocal.

Dimanche, la fête recommence le matin avec des danses folkloriques offertes sur l'Esplanade des Sablettes par les célèbres

baladant, le public rencontrera échassiers, clowns et jongleurs qui déambuleront des Sablettes à Saint-Elme.

Pour Maurice Paul, « le parc paysager des Sablettes, tout gros dossier qu'il est, n'est qu'une pièce du puzzle que constitue le projet d'aménagement global de la ville ». En tout cas, ce parc paysager va faire l'objet d'un livre qui sera édité à 50 % par la ville, l'autre moitié étant prise en charge par les entreprises qui ont participé à sa réalisation. L'auteur devrait être le concepteur du projet, Alain Faragou. Ce dernier ne pourra éviter de raconter l'histoire de ce petit coin de Méditerranée qui a accueilli des gens de renom comme George Sand, les Frères Lumières, Chopin, Jean Cocteau.

D'ailleurs, tout bon dictionnaire indique encore dans la partie « noms propres » que Tamaris est une station balnéaire varoise sur la commune de La Seyne.

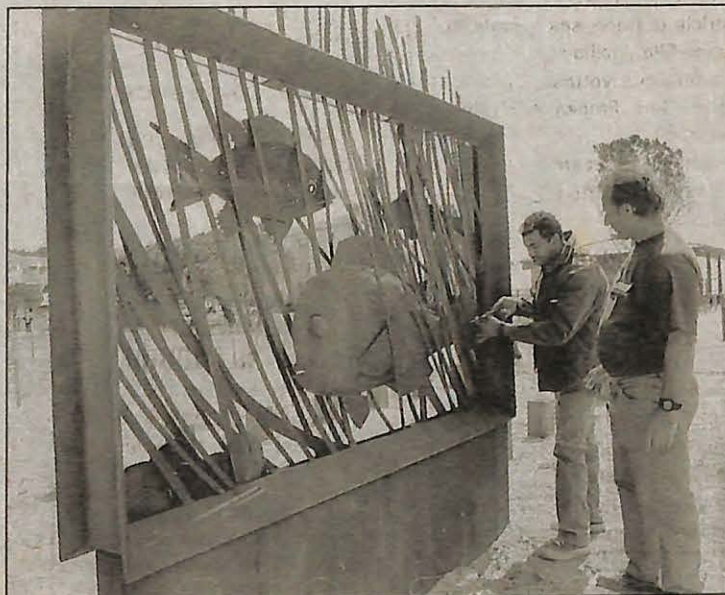
Régine MEUNIER.

✓ **Inauguration demain vendredi**

✓ **Animation musicales pendant le week end**

✓ **Un livre pour tout raconter**

« Les Cigaloun Segnen » de 11 h 30 à 12 h 30. Deux concerts sont au programme l'après-midi : du jazz avec Mingus de 15 h à 17 h, une aubade avec la Musique des équipages de la flotte de 17 h à 18 h. Tout en se



Les dernières finitions, y compris sur les sculptures qui rappellent sans cesse la Méditerranée.



Cette bâtisse signée du célèbre architecte Pouillon va devenir la Maison du parc et abritera différentes animations, notamment à l'attention des scolaires.